

Pneumatiques Poids Lourd

Usage hivernal

Réunion UNTF 19 juillet 2011



Agenda

- ▶ **Produits**
- ▶ **Performances**
- ▶ **Annexes**



Législation & Marquage



Législation Européenne

Allemagne

Il n'existe pas d'obligation générale de pneus hiver en Allemagne, mais une obligation de les utiliser en fonction de la situation. Une nouvelle règle est entrée en vigueur en date du 1er mai 2006 ; elle stipule que les véhicules doivent être adaptés aux conditions météo, ce qui implique entre autres des pneus adéquats. Des pneus, équipés d'un marquage flocon, sont reconnus par la législation allemande comme "pneu hiver", mais également des pneus toutes saisons ou des pneus avec le marquage "M+S".

Conséquences:

40€ d'amende en cas de non-conformité à cette règle

80€ d'amende si l'on gêne le trafic

Autriche

En Autriche les pneus hiver sont obligés depuis le 1er janvier 2008.

Pendant la période du 1er novembre au 15ème avril les pneus hiver sont obligés (sur toutes les roues) s'il neige, s'il y a du verglas ou s'il y a d'autres conditions hivernales.

France

En France des panneaux de signalisation routière peuvent recommander temporairement l'utilisation de pneus hiver pour le passage de certains cols de montagne.

Italie

L'utilisation de pneus hiver peut être recommandée à certains moments pour quelques routes ou itinéraires lorsque les conditions météo l'exigent.

Le **Val d'Aoste** impose l'utilisation de pneus hiver du 15 octobre au 15 avril (autre possibilité : des pneus été combinés à des chaînes à neige).

Suisse

Il n'existe pas d'obligation générale de pneus hiver en Suisse, mais leur utilisation est à recommander.

Conséquences:

Des amendes peuvent être infligées lorsque le trafic est gêné par un conducteur qui emprunte des routes enneigées sans disposer de pneus adaptés.

En hiver, un accident impliquant un véhicule chaussé de pneus été aura pour conséquence d'engager dans une large mesure la coresponsabilité du conducteur.



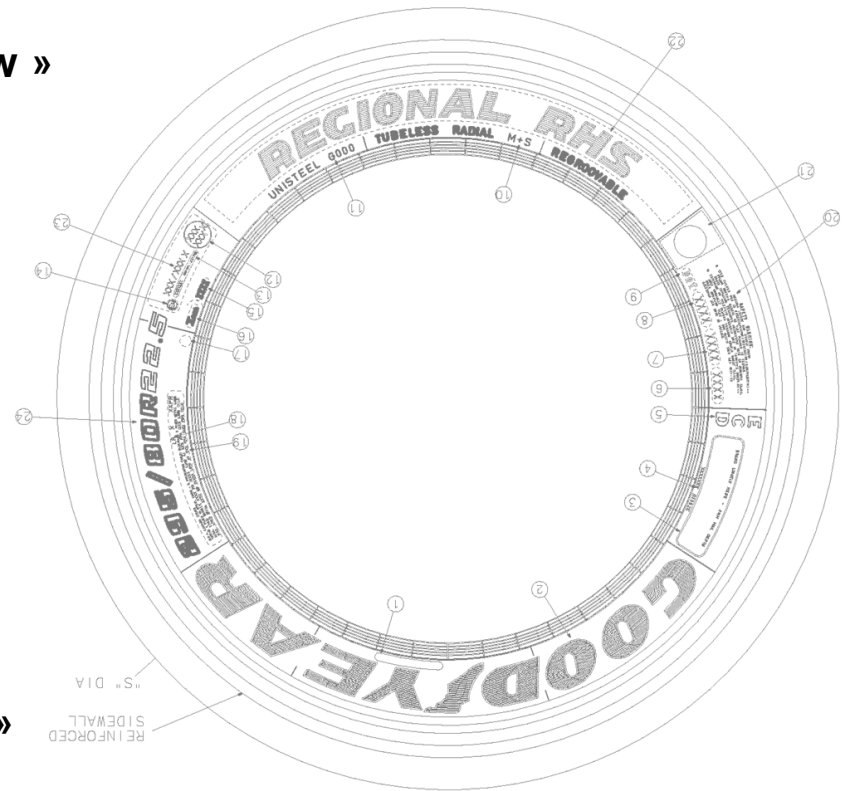
Marquages



Marquage « Mud + Snow »



Marquage « Snowflake »



Produits



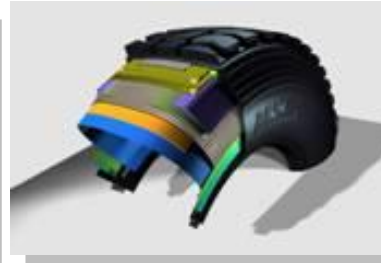
Qualité

Les gammes Tourisme, Poids lourd, Génie Civil et Agro-industrielle sont commercialisées essentiellement au moyen des marques **Goodyear** et **Dunlop**. Les pneumatiques rechapés poids Lourd sont produits sous la marque **Goodyear Dunlop Rechapage**.

Tous les sites de production sont certifiés **ISO**. Le développement des produits commercialisés en zone EMEA est assuré par le centre de R&D de Colmar-Berg (Luxembourg).



► Plus de 100 ans d'innovation



Depuis 1898

Des produits primés

► Depuis 2007, Goodyear commercialise une nouvelle génération de pneus Poids lourd

Fuel Max



Gamme à faible consommation



2007

K Max



Gamme kilométrage élevé

2008

Urban Max



Gamme urbaine

2009

Omnitrac Max



Gamme Approche Chantier

2010

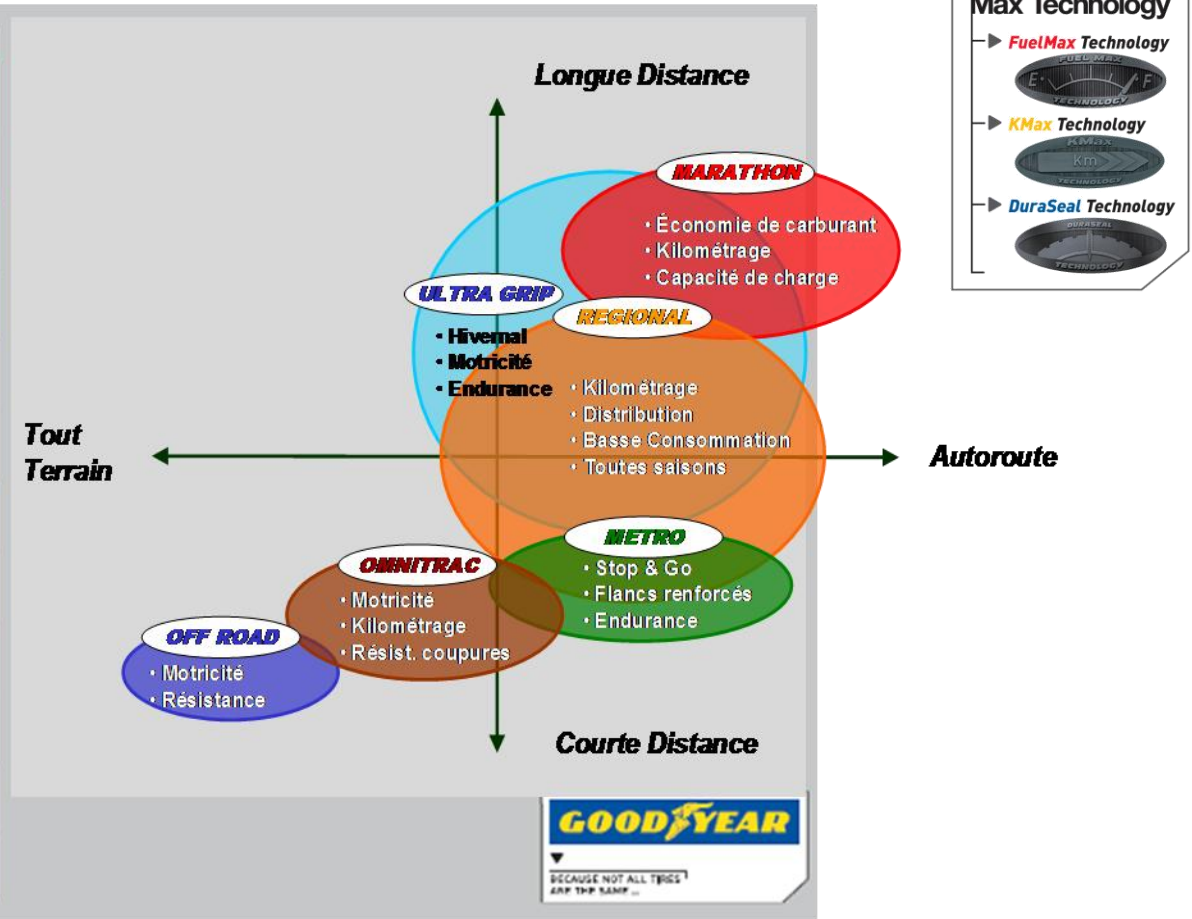
Pneu remorque Fuel Max



7

Gammes Poids Lourds Goodyear

	STEER	DRIVE	TRAILER
MARATHON	LMS II, LMS LMS LMB, LMS 16, 16 98C 90 90R98	LMD I, LMD+ LMD 406/90R22.5	LMT 405/50R10.5, LMT 95-80S 95 80R95, LMT+ 410/40R22.5, LMT (BR)
REGIONAL	RMS I, RMS 16.5, RMS 17.5	RMD I, RMD 16.5, RMD 17.5	RMT, RMT (M)
OMNITRAC	MCS, MCS 75 and 90 series	MCD	MCT
OFFROAD	MCS	ORD, ORD 14.00R20, ORD 90 series	MCT
METRO	MCSM	MCD, MCS Super Single	
ULTRA GRIP	WTS	WTD	



MT
Max Technology

- FuelMax Technology
- KMax Technology
- DuraSeal Technology

Technologies

Les principales technologies employées dans les pneumatiques pour roulage en conditions hivernales :

Composés de gomme :

% de caoutchouc naturel plus élevé

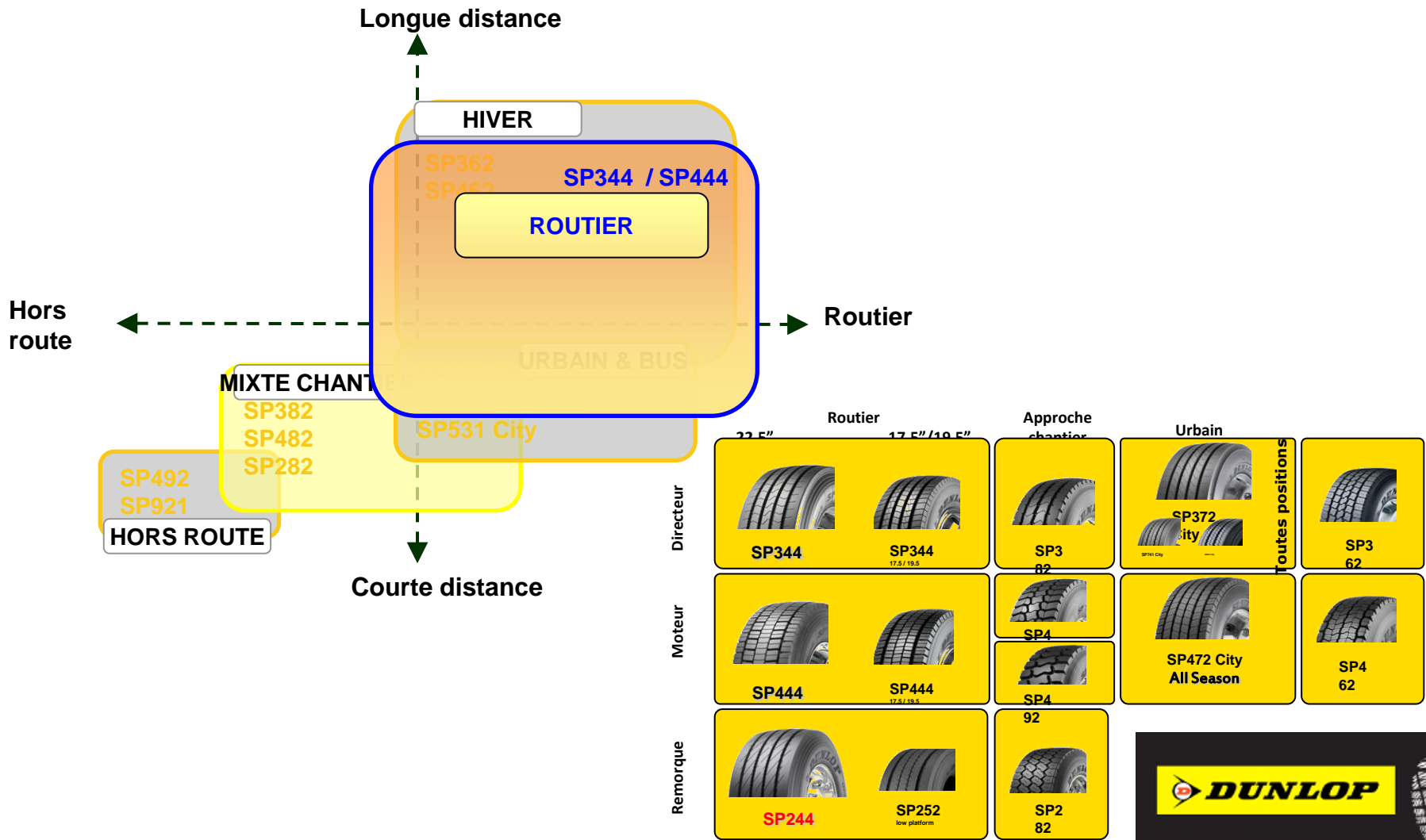
% de silice plus élevé

Profil:

Très lamellisé

Hauteur de gomme plus importante





Le Rechapage Goodyear Dunlop

La qualité des carcasses poids lourd et la technologie rechapage de Goodyear Dunlop garantissent des produits de haute qualité et d'un aspect irréprochable.

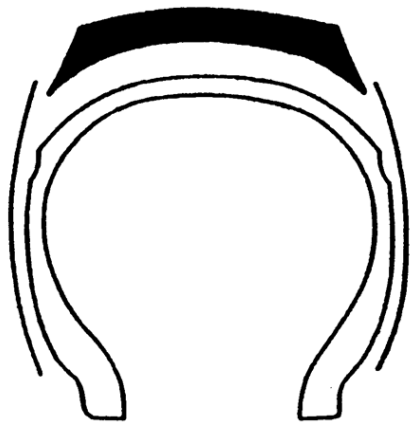
Les pneumatiques sont rechapés en moule de talon à talon.



Stockage simplifié



Uniformité sur le véhicule



Aspect pneu neuf



Protection renforcée des flancs

Le Rechapage Goodyear Dunlop



TRACTION

GRAND ROUTIER REGIONALE

- NT RHD
- NT RHD
- NT 431 BOM
- NT 431
- NT 442
- NT 442 BOM
- LONGUE DISTANCE
- NT LHD
- NT LHD
- NT 452
- HYBRIDAL
- NT WTD

REMORQUE & SEMI-REMORQUE

GRAND ROUTIER REGIONALE

- NT RHT
- NT 242
- MIXTE & CHANTIER
- NT MST
- LONGUE DISTANCE
- NT LHT
- NT LHT
- NT LHT+
- NT 241
- NT 252
- URBAIN
- URBAIN ET BUS
- NT MCS+
- NT 741 CITY
- NT CITY

ROUTIER

GRAND ROUTIER REGIONALE

- NT RHS
- NT RHS BOM
- NT 321
- NT 331
- HYBRIDAL
- NT WTS
- MIXTE & CHANTIER
- MIXTE & CHANTIER
- NT MSD
- NT MSD BOM
- NT 611
- NT 452
- CHANTIER
- NT 452

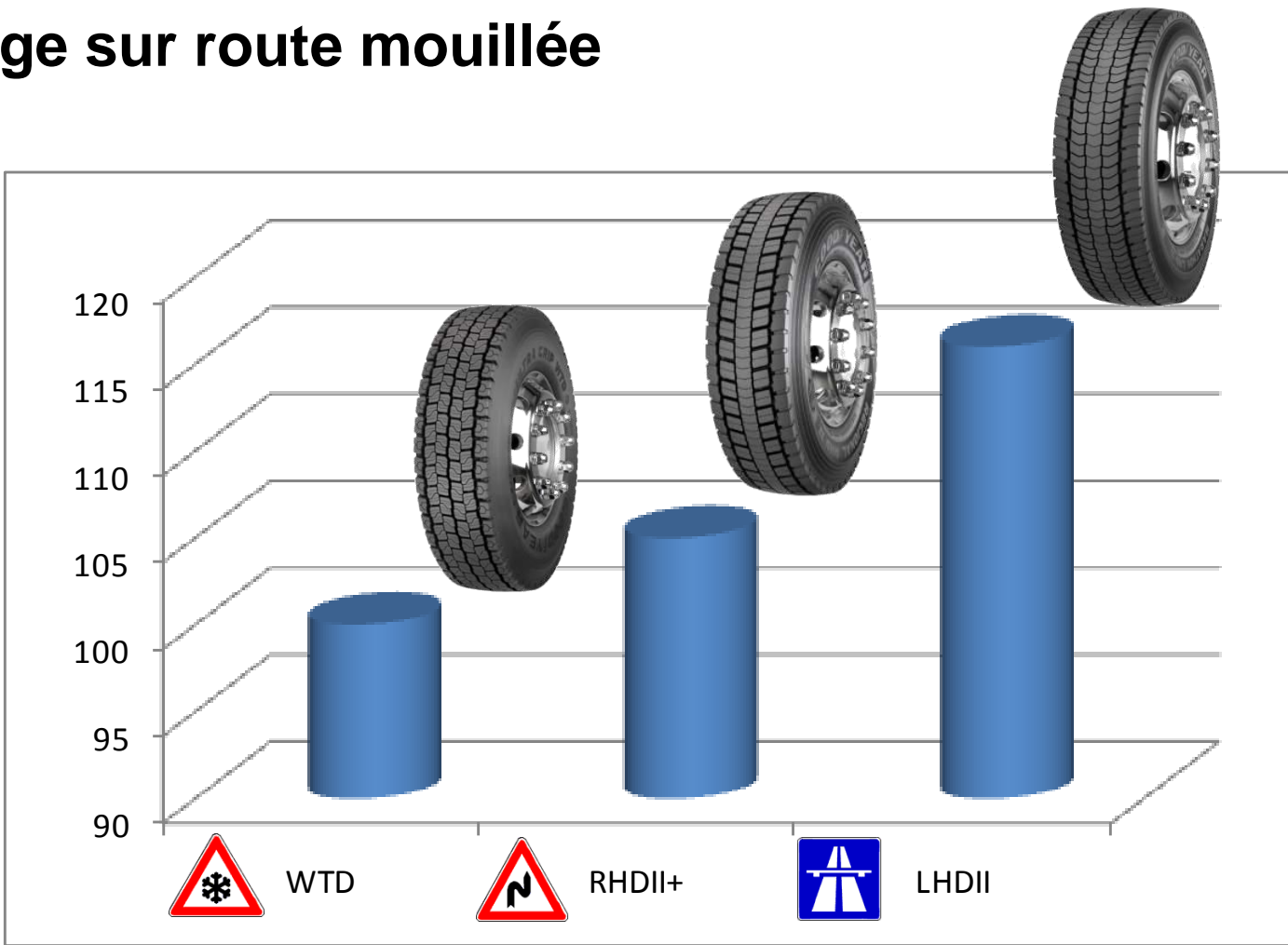
● Goodyear ● Dunlop

En recyclant les caissons Poids Lourd, le rechapage NextTread contribue à la protection de l'environnement.

Performances

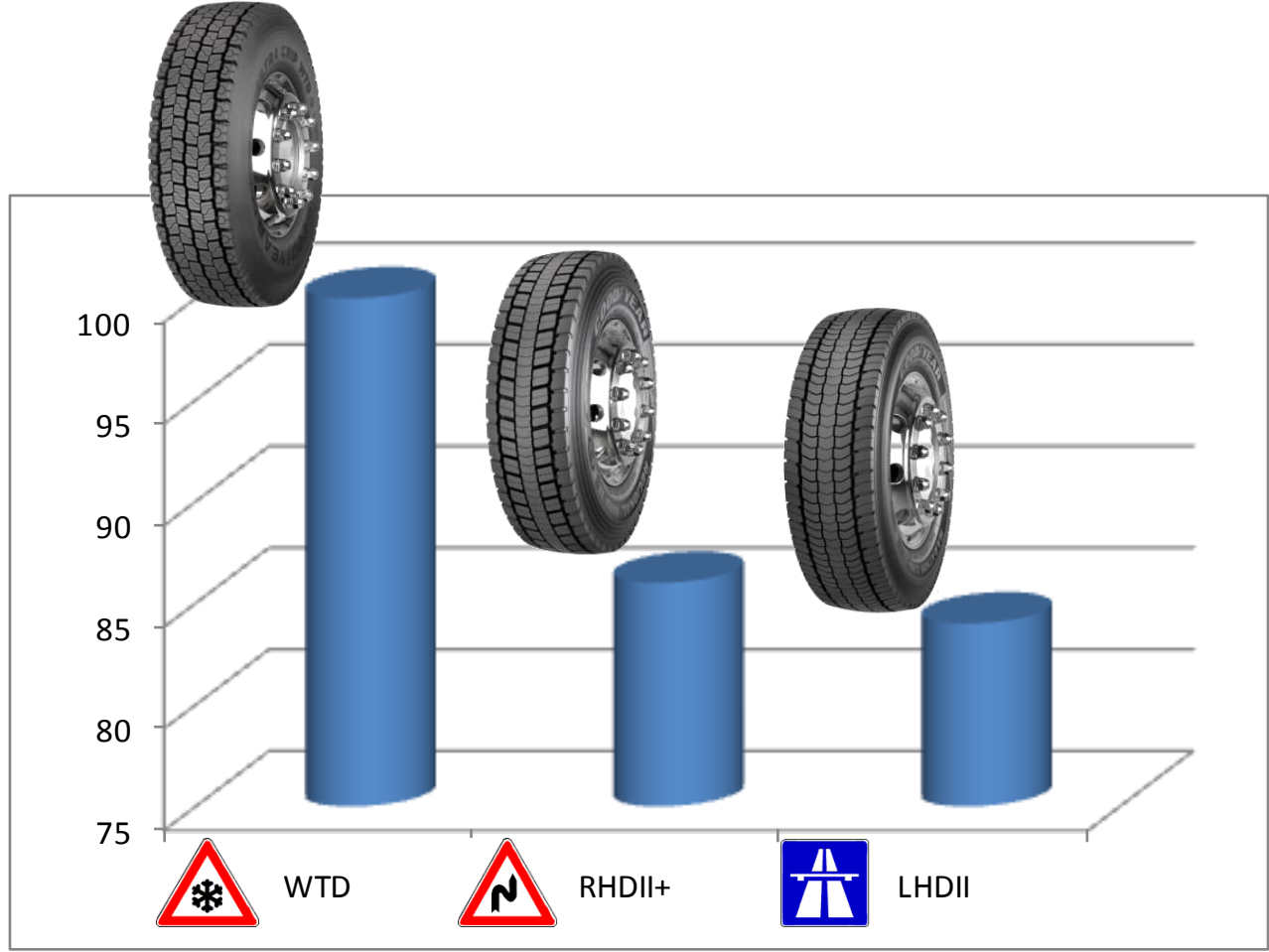


Freinage sur route mouillée



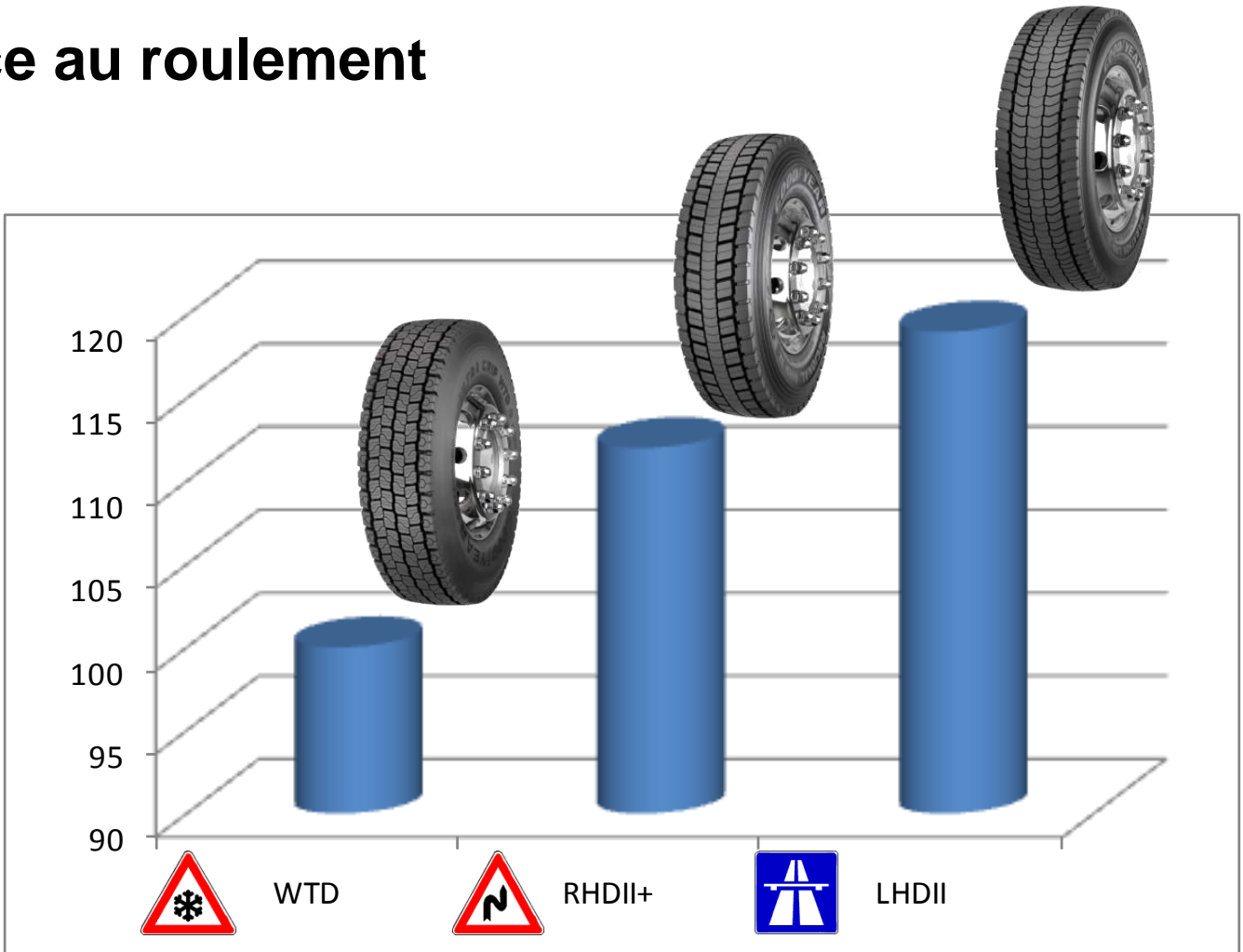
Plus élevé = meilleur / Distance de freinage plus courte

Traction conditions hivernales



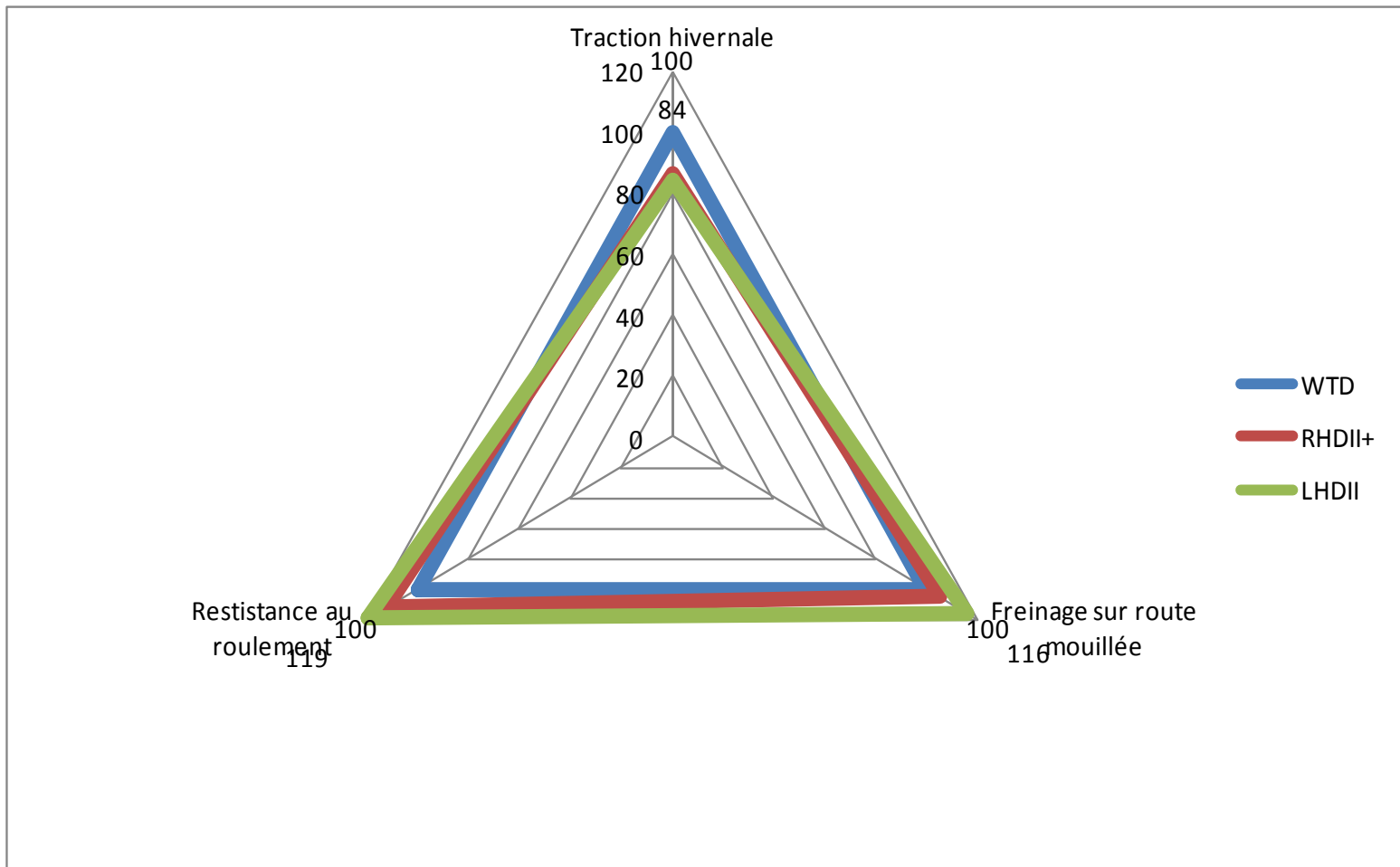
Plus élevé = meilleur / Meilleur traction

Résistance au roulement



Plus élevé = meilleur / Plus faible résistance au roulement

Synthèse



Pression

Le respect de la pression préconisée (par rapport à la charge), permet une empreinte au sol optimisée et donc un meilleur travail du profil pour une traction, un freinage optimisé et une meilleure résistance au roulement.

